

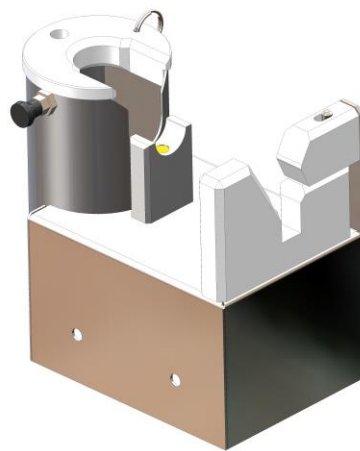
## STERILISATEUR COUTEAU DURE MERE

Stérilisation par  
aspersion d'eau  
> à 65°C

Consommation  
d'eau et  
d'énergie  
optimisée

Interface  
optimisée pour  
la pose du  
couteau dure  
mère ou gras

Déclenchement  
par bouton  
poussoir au  
genou



### Caractéristiques principales

Produit nettoyé	Couteau dure mère ou gras
Hauteur	229 mm
Largeur	164 mm
Profondeur	252 mm
Étanchéité	IP66
Durée cycle	10s à 60s
Matériau	Inox 304
Matériel complémentaire	Couteau dure mère, existe aussi en version pilotée par automate
Référence TERMET (avec coffret)	635